

500円引のクーポン券が 今年も延べ700名に当たる!

自転車通勤・買い物
CYCOOLE
エコポイントラリー
開催中!
2019年5月24日
~7月31日

クーポン券は、山口県内の
イズミ・コープやまぐち・
フジ・マルキュウグループ
の各店舗で使えます!



<参加方法>

①アプリをダウンロード

下記QRコードから
お使いのスマートフォンに
アプリをダウンロード
してください。



アプリ内でニックネーム等を
登録してエントリー完了です。

②自転車通勤・買い物にトライ

アプリを起動したスマートフォンを持って
自転車通勤・買い物をしてください。



自動記録をOFFに設定している場合は、
移動開始前に「START」ボタン、
移動終了後に「FINISH」ボタン
を押してください。

③ポイントを集めよう

アプリを起動して、
自転車で指定の店舗等
を訪れると、
自動でアプリ内に
ポイントが貯まります。



指定の店舗等はアプリ内の
一覧で御確認ください。

<ポイント取得のための注意点>
指定の店舗に数分程度
滞在する必要があります。

④クーポン券の抽選に応募

アプリ内の専用ページから、
5ポイントにつき1回、
クーポン券1枚の抽選に応募できます。
応募締切：8月31日(土)

クーポン券当選者にはメールで当選を
お知らせします。

発送先の情報を確認後、
クーポン券を送付します。
クーポン券の有効期限は
令和元年12月31日(火)です。



CYCOOLE

山口県 サイクル・ライフプロジェクト

やまぐち省エネ・エコポイント協議会

事務局：山口県環境生活部環境政策課 TEL 083-933-3030

E-mail a15500@pref.yamaguchi.lg.jp



Q1. CYCOOLE (サイクール) ってなに？

自転車を意味する「サイクル」とカッコいい・賢いを意味する「クール」を合わせた、オリジナルの造語です。

最高(サイ)にカッコいい(クール)自転車通勤・買い物ライフに取り組んでみませんか？

Q2. どうして自転車利用を推進するの？

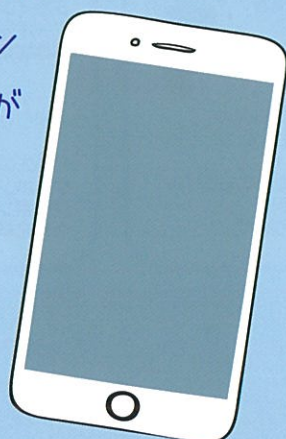
山口県の1世帯におけるCO₂排出量は、自動車による割合(39.2%)が最も多くなっています。

このため、身近な交通手段に自転車を選択・利用するクールなライフスタイルを推進することが、効果的な温暖化対策につながると考えています。

Q3. サイクール・ライフアプリってなに？

自転車による走行距離を自動計測し、CO₂削減量や消費カロリーのデータ管理できるアプリです。

iPhoneやAndroidのスマートフォンで利用することができ、使用料は無料です。



Q4. アプリをダウンロードしたが、記録のとり方がよくわからない。

記録のとり方には、操作不要の「自動記録」と、『START』『FINISH』ボタンを押す「手動記録」の2種類があります。次のフローを参考に自分にあった、設定をしてください。

